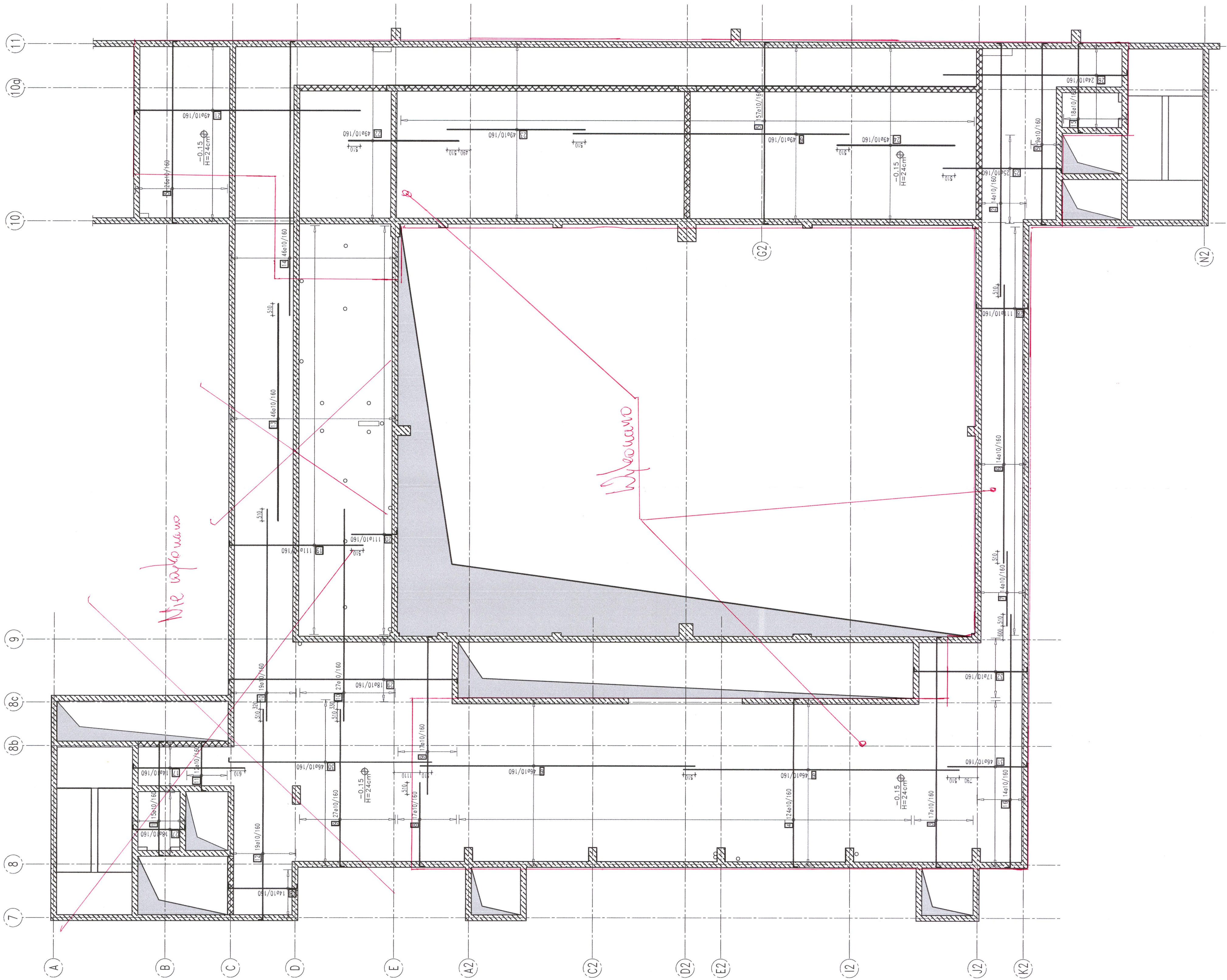
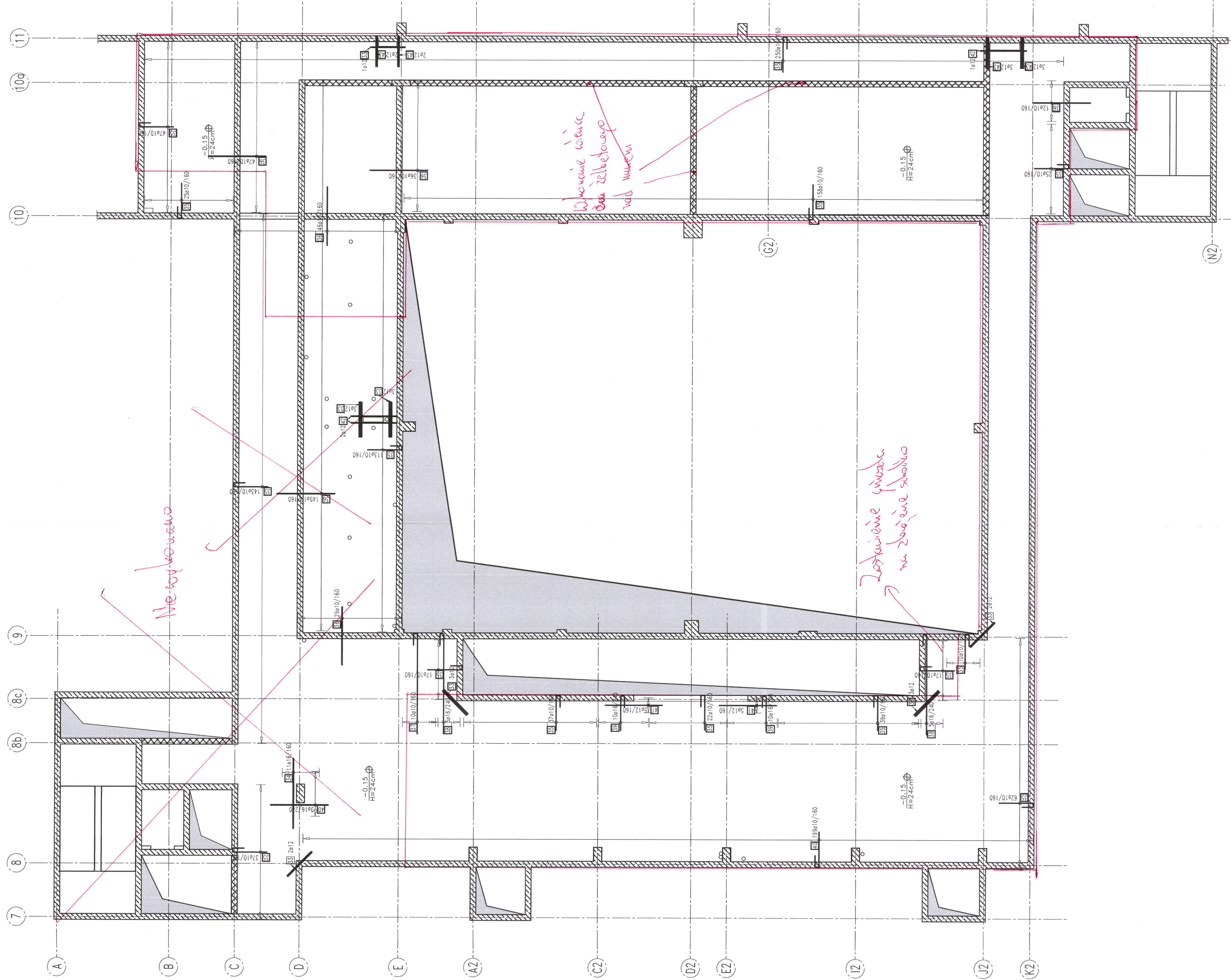


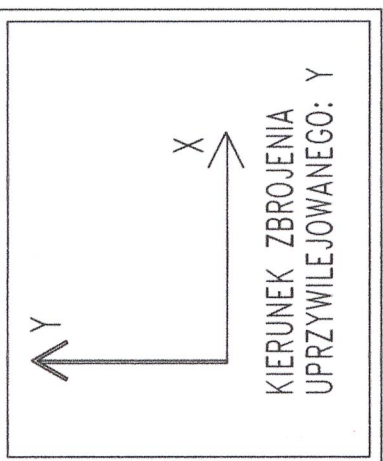
Zbrojenie górne—CZ.1—siatka podstawowa 1:100
(układać razem z siatką cz.2)



Zbrojenie górne—CZ.2—siatka uzupełniająca 1:100
(układać razem z siatką cz.1)



UWAGA DO ZBROJENIA:
W płycie umieszczyć wykończenia pod elementy znajdujące się nad wykonywaną płytą.
Wykonać według rysunków danych elementów.



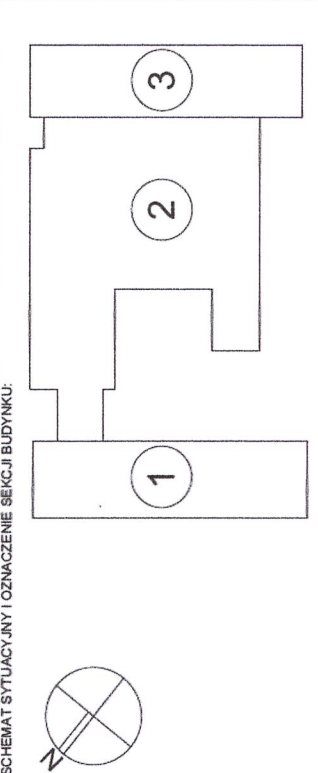
Wzrost stali zbrojeniowej - formy cięcia		Masa cięcia		Masa cięcia	
Prętki	Prętki	Prętki	Prętki	Prętki	Prętki
1	15	0	530	794,7	4003
2	16	0	104	853,9	938
3	17	0	1020	733	1008
4	18	0	7,65	6485	5644
5	19	0	820	5740,2	9707
6	20	0	200	1000	1476
7	14	0	321	733	4404
8	17	0	381	648	3999
9	44	0	770	3000	1804
10	46	0	920	4950	2590
11	12	0	230	298	1830
12	19	0	930	7740	10702
13	46	0	935	1000	26228
14	46	0	200	3520	30038
15	18	0	420	7536	4462
16	14	0	110	1100	858
17	14	0	504	1100	7062
18	14	0	335	6487	2192
19	11	0	600	7990	6660
20	11	0	1000	7990	3234
21	49	0	1000	1000	40700
22	49	0	481	1000	2549
23	49	0	600	1000	79400
24	49	0	52	1000	25068
25	25	0	532	1000	8200
26	24	0	87	1000	9598
27	8	0	261	1000	4722
28	11	0	260	1000	7793
29	8	0	1029	1000	8527
30	46	0	900	1000	4400
31	46	0	363	1000	3689
32	17	0	539	1000	8949
33	17	0	150	1000	2550
34	11	0	300	1000	3300
35	1002	0	214	1000	24269
36	39	0	250	1000	79750
37	10	0	494	1000	4638
38	0	6	491	1000	4914
39	20	6	211	1000	4228
40	9	6	250	1000	2256
41	10	2	230	1000	2500
42	3	0	200	1000	600
43	0	7	130	1000	3000

UWAGA: Wzrost stali zbrojeniowej (prętki cięte) podane po zewnętrznej krawędzi.

UWAGA DO OTWOROWANIA
Zgodnie z projektem z działem doborstwa
21. Przy otworach należy wykonać lub zagłębić - krawędzie
dziobić wg kształtu.

UWAGA:
Rysunek rozpatrywać łącznie z rysunkiem
"Wytyczne i uwagi", który zawiera niezbędne
informacje na temat przedmiotowego obiektu.

PROJEKT WYKONAWCZY		PROJEKT WYKONAWCZY	
01	REWIZJA 1 - DOZBOJENIE OTWORÓW	PW	21.08.2021
02	PROJEKT WYKONAWCZY	PW	07.02.2021
03	PROJEKT WYKONAWCZY	PW	07.02.2021
04	PROJEKT WYKONAWCZY	PW	07.02.2021
05	PROJEKT WYKONAWCZY	PW	07.02.2021
06	PROJEKT WYKONAWCZY	PW	07.02.2021
07	PROJEKT WYKONAWCZY	PW	07.02.2021
08	PROJEKT WYKONAWCZY	PW	07.02.2021
09	PROJEKT WYKONAWCZY	PW	07.02.2021
10	PROJEKT WYKONAWCZY	PW	07.02.2021
11	PROJEKT WYKONAWCZY	PW	07.02.2021
12	PROJEKT WYKONAWCZY	PW	07.02.2021
13	PROJEKT WYKONAWCZY	PW	07.02.2021
14	PROJEKT WYKONAWCZY	PW	07.02.2021
15	PROJEKT WYKONAWCZY	PW	07.02.2021
16	PROJEKT WYKONAWCZY	PW	07.02.2021
17	PROJEKT WYKONAWCZY	PW	07.02.2021
18	PROJEKT WYKONAWCZY	PW	07.02.2021
19	PROJEKT WYKONAWCZY	PW	07.02.2021
20	PROJEKT WYKONAWCZY	PW	07.02.2021
21	PROJEKT WYKONAWCZY	PW	07.02.2021
22	PROJEKT WYKONAWCZY	PW	07.02.2021
23	PROJEKT WYKONAWCZY	PW	07.02.2021
24	PROJEKT WYKONAWCZY	PW	07.02.2021
25	PROJEKT WYKONAWCZY	PW	07.02.2021
26	PROJEKT WYKONAWCZY	PW	07.02.2021
27	PROJEKT WYKONAWCZY	PW	07.02.2021
28	PROJEKT WYKONAWCZY	PW	07.02.2021
29	PROJEKT WYKONAWCZY	PW	07.02.2021
30	PROJEKT WYKONAWCZY	PW	07.02.2021
31	PROJEKT WYKONAWCZY	PW	07.02.2021
32	PROJEKT WYKONAWCZY	PW	07.02.2021
33	PROJEKT WYKONAWCZY	PW	07.02.2021
34	PROJEKT WYKONAWCZY	PW	07.02.2021
35	PROJEKT WYKONAWCZY	PW	07.02.2021
36	PROJEKT WYKONAWCZY	PW	07.02.2021
37	PROJEKT WYKONAWCZY	PW	07.02.2021
38	PROJEKT WYKONAWCZY	PW	07.02.2021
39	PROJEKT WYKONAWCZY	PW	07.02.2021
40	PROJEKT WYKONAWCZY	PW	07.02.2021
41	PROJEKT WYKONAWCZY	PW	07.02.2021
42	PROJEKT WYKONAWCZY	PW	07.02.2021
43	PROJEKT WYKONAWCZY	PW	07.02.2021

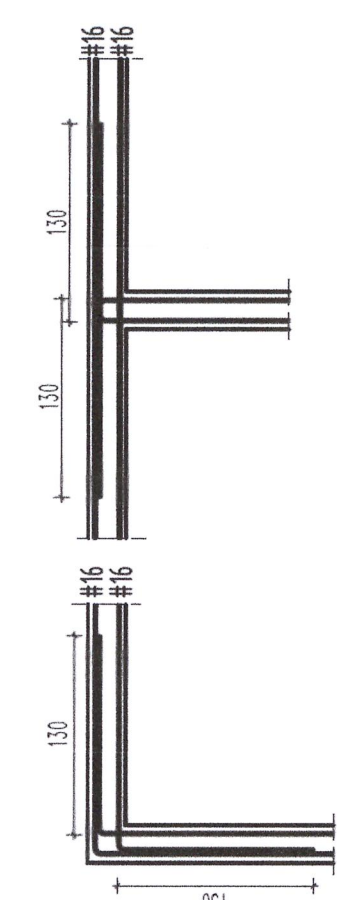


PROJEKT WYKONAWCZY
Budowa budynku (składowiska) - obiektu z
zapleciami technicznymi i infrastrukturą komunalną
ul. Nowoczerwona 150, 03-207 Warszawa
Dział nr 1481/15, 08 obrębka Uprawy
Ciepły ewidencja 1:10-15 ds. 1142

PROJEKT WYKONAWCZY
Budowa budynku (składowiska) - obiektu z
zapleciami technicznymi i infrastrukturą komunalną
ul. Nowoczerwona 150, 03-207 Warszawa
Dział nr 1481/15, 08 obrębka Uprawy
Ciepły ewidencja 1:10-15 ds. 1142

PROJEKT WYKONAWCZY		PROJEKT WYKONAWCZY	
01	REWIZJA 1 - DOZBOJENIE OTWORÓW	PW	21.08.2021
02	PROJEKT WYKONAWCZY	PW	07.02.2021
03	PROJEKT WYKONAWCZY	PW	07.02.2021
04	PROJEKT WYKONAWCZY	PW	07.02.2021
05	PROJEKT WYKONAWCZY	PW	07.02.2021
06	PROJEKT WYKONAWCZY	PW	07.02.2021
07	PROJEKT WYKONAWCZY	PW	07.02.2021
08	PROJEKT WYKONAWCZY	PW	07.02.2021
09	PROJEKT WYKONAWCZY	PW	07.02.2021
10	PROJEKT WYKONAWCZY	PW	07.02.2021
11	PROJEKT WYKONAWCZY	PW	07.02.2021
12	PROJEKT WYKONAWCZY	PW	07.02.2021
13	PROJEKT WYKONAWCZY	PW	07.02.2021
14	PROJEKT WYKONAWCZY	PW	07.02.2021
15	PROJEKT WYKONAWCZY	PW	07.02.2021
16	PROJEKT WYKONAWCZY	PW	07.02.2021
17	PROJEKT WYKONAWCZY	PW	07.02.2021
18	PROJEKT WYKONAWCZY	PW	07.02.2021
19	PROJEKT WYKONAWCZY	PW	07.02.2021
20	PROJEKT WYKONAWCZY	PW	07.02.2021
21	PROJEKT WYKONAWCZY	PW	07.02.2021
22	PROJEKT WYKONAWCZY	PW	07.02.2021
23	PROJEKT WYKONAWCZY	PW	07.02.2021
24	PROJEKT WYKONAWCZY	PW	07.02.2021
25	PROJEKT WYKONAWCZY	PW	07.02.2021
26	PROJEKT WYKONAWCZY	PW	07.02.2021
27	PROJEKT WYKONAWCZY	PW	07.02.2021
28	PROJEKT WYKONAWCZY	PW	07.02.2021
29	PROJEKT WYKONAWCZY	PW	07.02.2021
30	PROJEKT WYKONAWCZY	PW	07.02.2021
31	PROJEKT WYKONAWCZY	PW	07.02.2021
32	PROJEKT WYKONAWCZY	PW	07.02.2021
33	PROJEKT WYKONAWCZY	PW	07.02.2021
34	PROJEKT WYKONAWCZY	PW	07.02.2021
35	PROJEKT WYKONAWCZY	PW	07.02.2021
36	PROJEKT WYKONAWCZY	PW	07.02.2021
37	PROJEKT WYKONAWCZY	PW	07.02.2021
38	PROJEKT WYKONAWCZY	PW	07.02.2021
39	PROJEKT WYKONAWCZY	PW	07.02.2021
40	PROJEKT WYKONAWCZY	PW	07.02.2021
41	PROJEKT WYKONAWCZY	PW	07.02.2021
42	PROJEKT WYKONAWCZY	PW	07.02.2021
43	PROJEKT WYKONAWCZY	PW	07.02.2021

Detail zakończenia zbr. wieńców
zewnętrznych ciągłych z #16



Lukasz
Zdzisławski

mgr inż. Robert Góral
Kierownik Budowy